

ZMĚNA KLIMATU

..a co na to
Liberecký kraj?



PROČ TO ŘEŠIT?



88 % obyvatel
ČR považuje
změnu klimatu
za závažný
problém

KDO TO ŘEŠÍ?



Liberecký kraj

24. června · 🌐

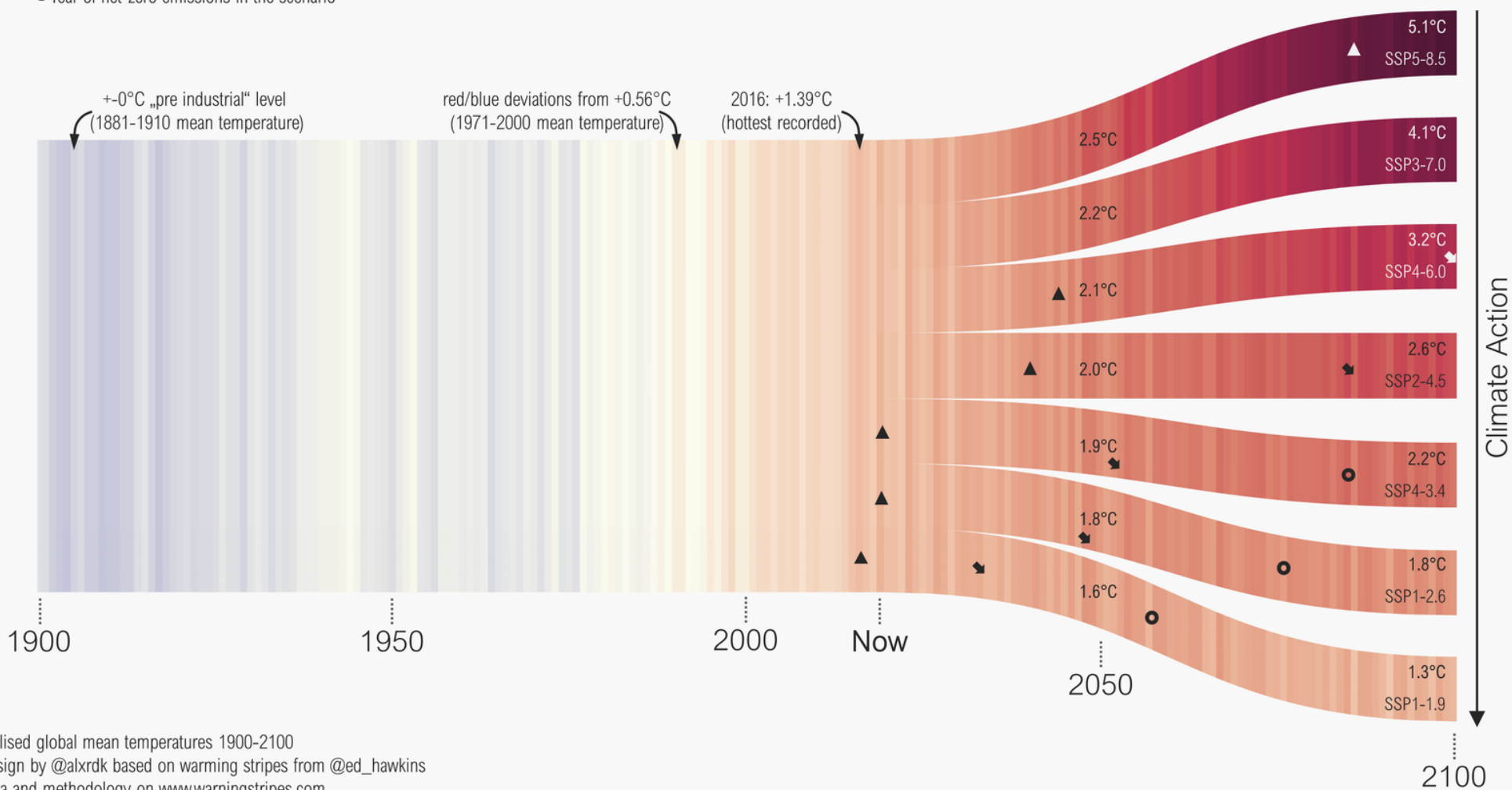


Rodiče za klima, Fridays For Future, Extinction Rebellion Liberec. Se zástupci těchto ekologických iniciativ rokoval ve slunném dopoledni na terase krajského úřadu hejtman [Martin Půta](#) spolu s krajskou radní [Květa Vinklátová](#). Jednalo se o návrzích klimatických opatření pro Liberecký kraj, o přípravě regionálního dokumentu, jenž by vyhlásil stav klimatické nouze i o tom, jak může kraj přispět ke klimatické osvětě 🌞🌍⚡☁️



JAKÉ JSOU PROGNÓZY?

- ▲ Year when emissions peak in the scenario
- ▣ Year when emissions halved compared to their peak
- Year of net-zero emissions in the scenario



JAK TO OHROŽUJE ČR?

ZRANITELNOST ČR VŮČI PROJEVŮM ZMĚNY KLIMATU JE HODNOCENA JAKO VELMI VYSOKÁ

zejména v oblasti:

- povodní
- dlouhodobého sucha
- extrémních teplot

Jedním z nejdůležitějších prvků prvků zranitelnosti ČR je hospodaření s vodou.

Sucho

Roční úhrn srážek zůstává přibližně stejný, ale mění se rozložení srážek v rámci území a v průběhu roku, dále pak jejich intenzita. V důsledku zvýšené teploty se zvyšuje evapotranspirace (výpar) z krajiny, což vede ke snižování hladin podzemních a povrchových vod.



Hydrologické sucho

Hydrologické sucho je spojeno s poklesem průtoků a současně s poklesem hladin podzemní vody a jejich zásob.



Klimatické sucho

Klimatické sucho nastává, pokud dojde ke srážkovému deficitu v porovnání s dlouhodobým průměrem. Klimatické sucho je výrazně prohlubováno výparem.



Hospodaření s vodou ve městech

Ve městech, kde je velká část území zastavěna, nedochází k infiltraci dešťové vody do půdy. Podstatná část dešťové vody, která dopadá na umělé a zpevněné plochy, je kanalizační odváděna do vodních toků a odtud do moře. Nedochází tak k přirozené infiltraci vody do městského prostředí a do krajiny, je negativně ovlivňováno mikroklima městských oblastí a zvyšuje se také tepelný ostrov města. Neustále se zvyšující podíl zastavěných ploch má tak za následek snižování hladin podzemní vody a zvyšování teploty ve městech.



Zemědělské sucho

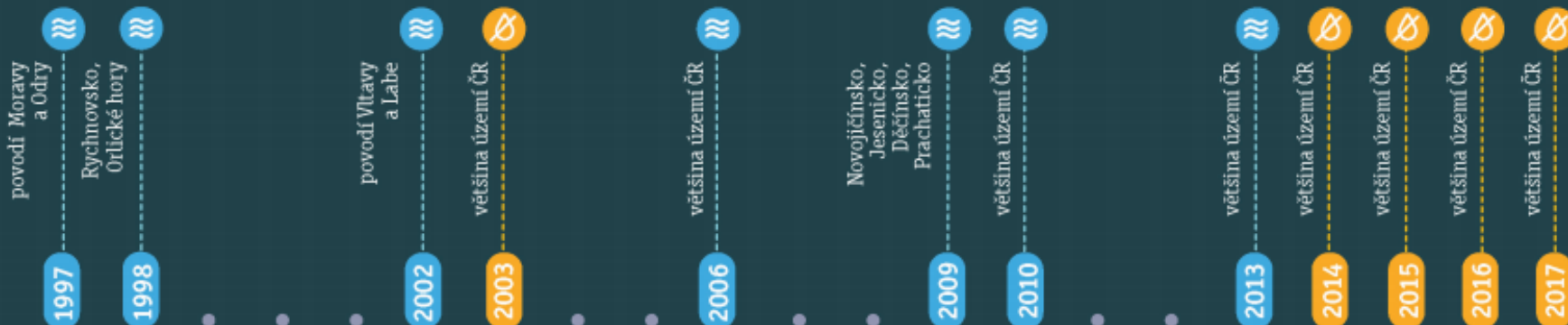
Zemědělské sucho představuje nedostatek vody v kořenové vrstvě půdního profilu, dochází tak k poruchám ve vodním režimu zemědělských plodin. Sucho má negativní dopad na celkové výnosy v zemědělství, a tím se i přímo odráží v ceně potravin.



Povodně



Sucho



Deficit srážek (mm) za období I/2015 - I-VII/2019 vzhledem k dlouhodobému průměru 1981-2010

nadmořská výška

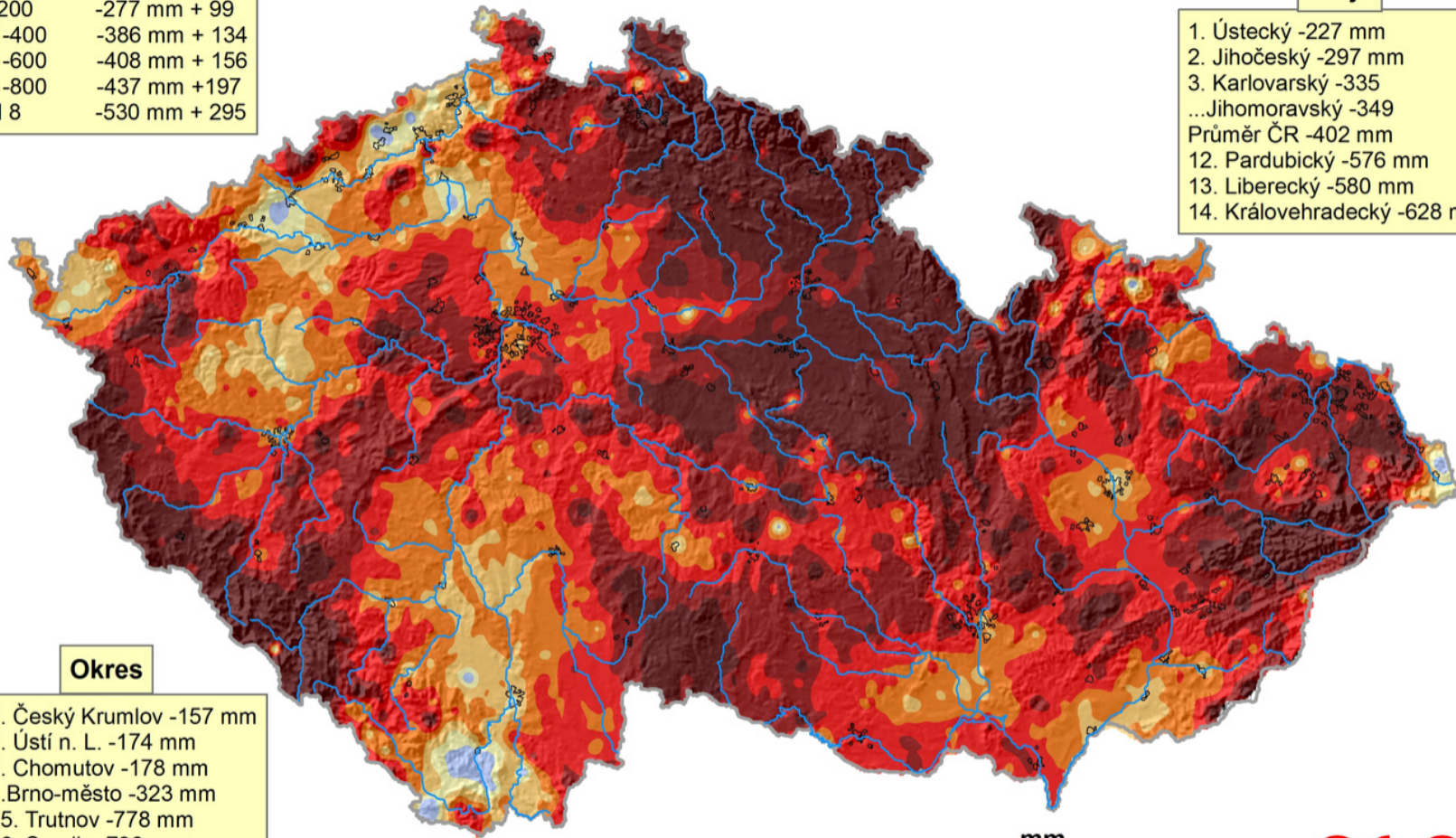
m.n.m	AVG+STD
do 200	-277 mm + 99
201-400	-386 mm + 134
401-600	-408 mm + 156
601-800	-437 mm + 197
nad 8	-530 mm + 295

Kraje

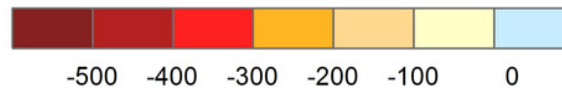
1. Ústecký -227 mm
2. Jihočeský -297 mm
3. Karlovarský -335
- ...Jihomoravský -349
- Průměr ČR -402 mm
12. Pardubický -576 mm
13. Liberecký -580 mm
14. Královehradecký -628 mm

Okres

1. Český Krumlov -157 mm
2. Ústí n. L. -174 mm
3. Chomutov -178 mm
- ...Brno-město -323 mm
75. Trutnov -778 mm
76. Semily -796 mm
77. Jablonec n. N -846 mm



mm



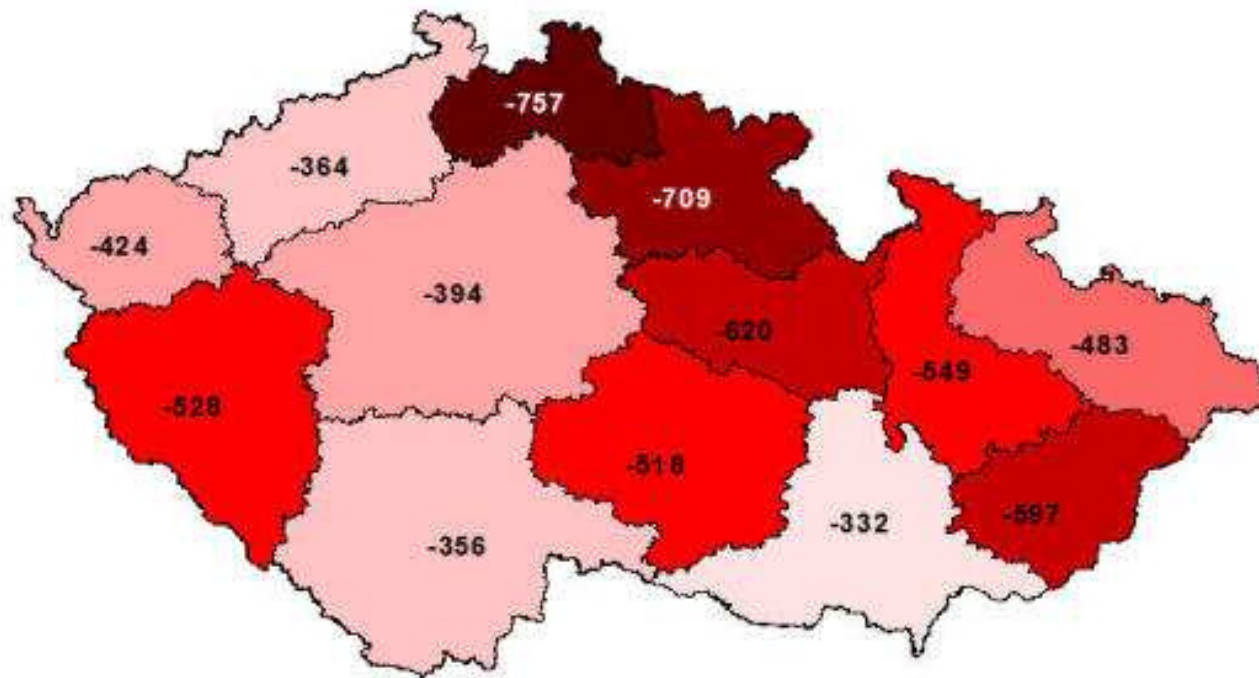
0 25 50 100 150 km



JAK JE NA TOM LK?



2014-2018



JAK TO LK ŘEŠÍ?

SRLK2021+

kapitola 5.2

VAZBA
DOKUMENTU
NA PROBLEMATIKU
KLIMATICKÉ ZMĚNY

do 30. 8. 2020

KONZULTACE S ODBORNÍKY

CI2, o.p.s.

<https://ci2.co.cz>

AKČNÍ PLÁN

NA ZMĚNU
KLIMATU V
PODMÍNKÁCH
LIBERECKÉHO
KRAJE

do 30. 9. 2020

REALIZACE